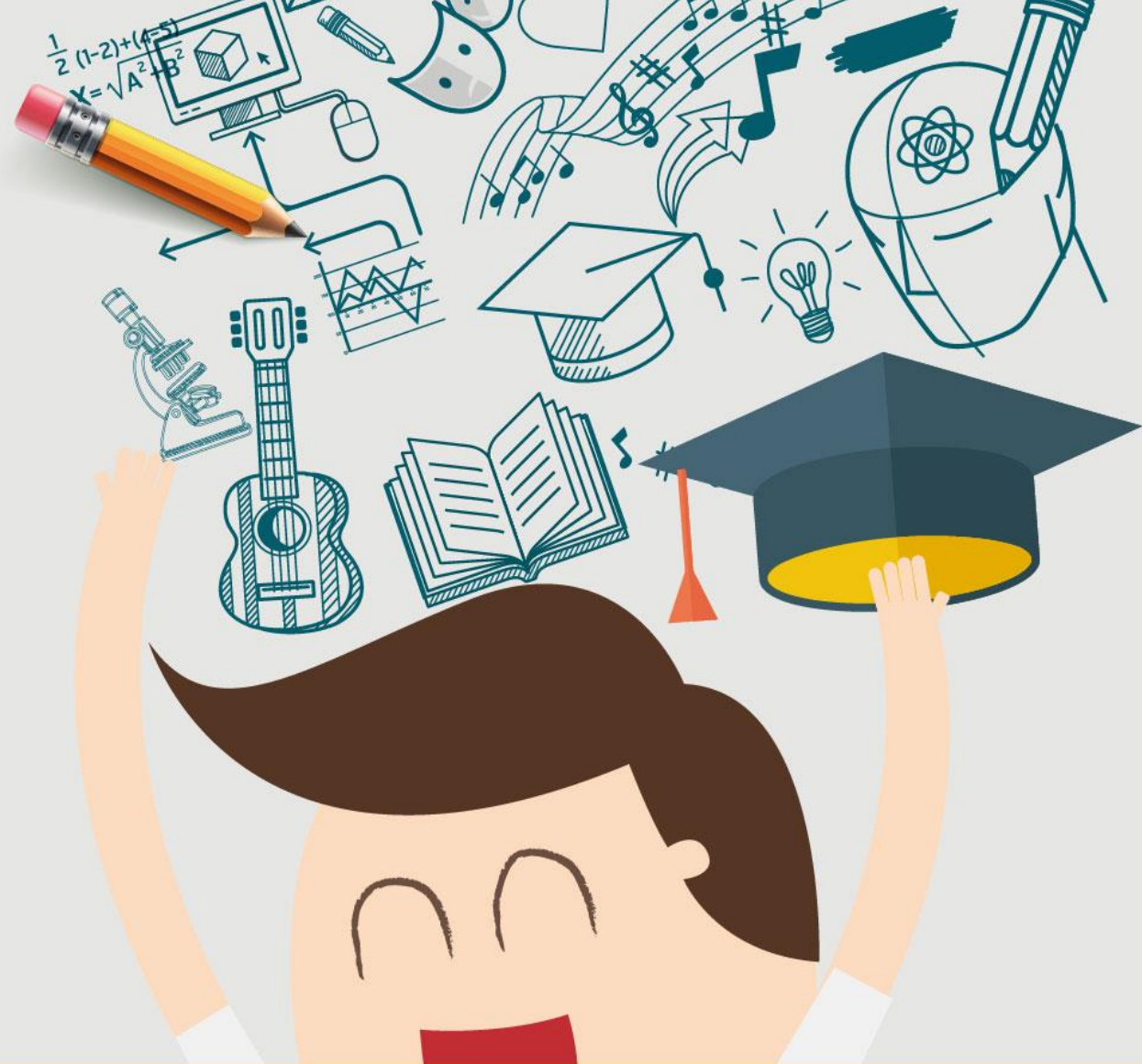


8° SEMINARIO  
DE ORIENTACIÓN 2016

EDUCAR DESDE LAS  
**NEUROCIENCIAS**  
Y SU IMPACTO EN EL AULA



PREUNIVERSITARIO  
**PEDRO DE VALDIVIA**

*Tu Libertad de Elegir*



De la Puente • Necochea

Carmen Luz de la Puente A.

cluzdelap@gmail.com

M. Verónica Necochea K.

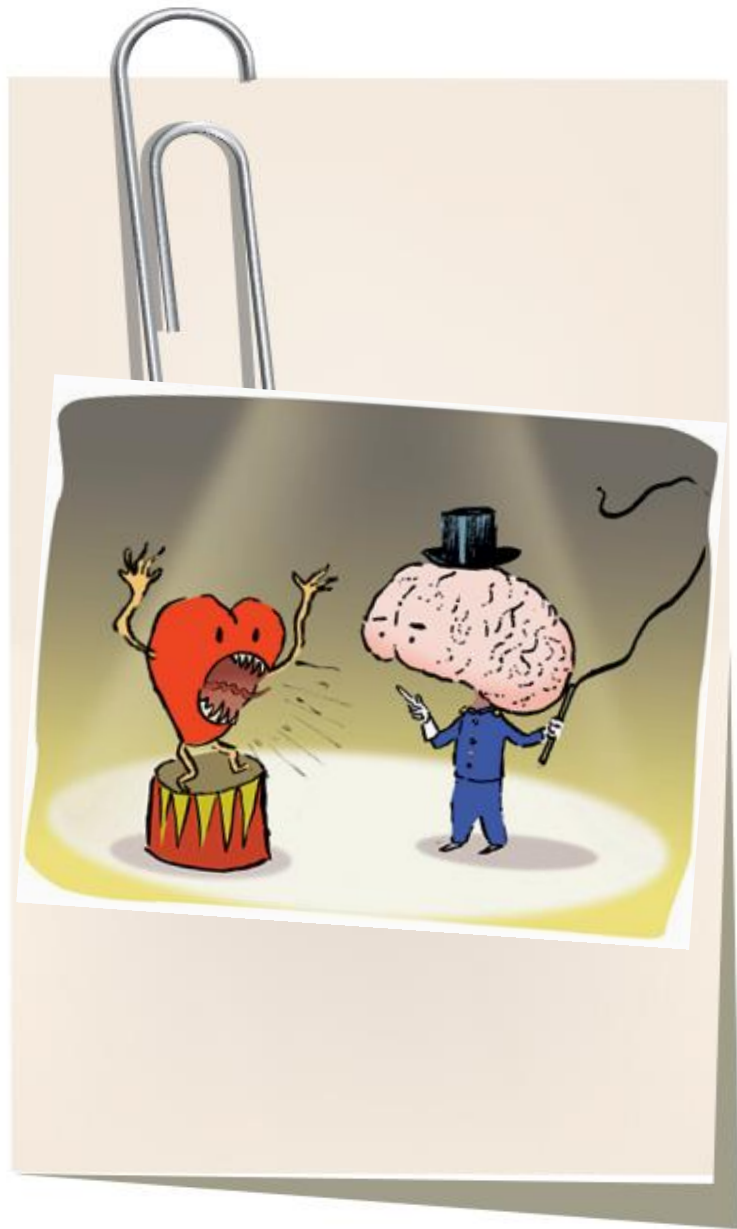
mnecocheak@gmail.com

# Educar desde las Neurociencias y su impacto en el Aula

Expositoras:  
Carmen Luz de la Puente A.  
M. Verónica Necochea K.







**¿Podemos cambiar el interior de las personas, o sea sus mentes y corazones, que son las que crean el problemático mundo exterior en que vivimos?**

**Objetivo:**

**Exponer algunos conocimientos básicos, sobre  
Neurosicoeducación, entendiendo el  
funcionamiento y estructuración del cerebro.**







# Primera Parte

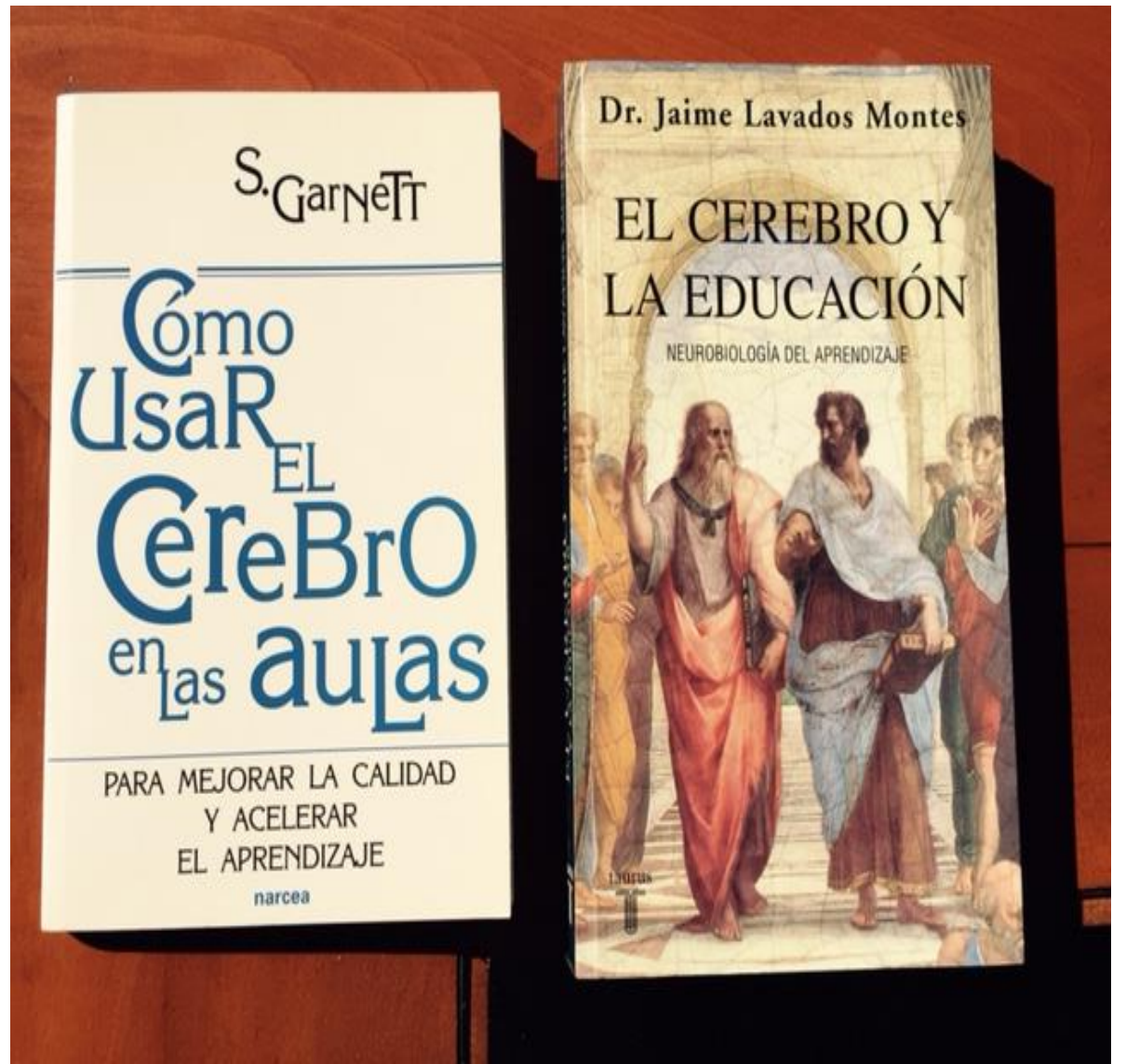
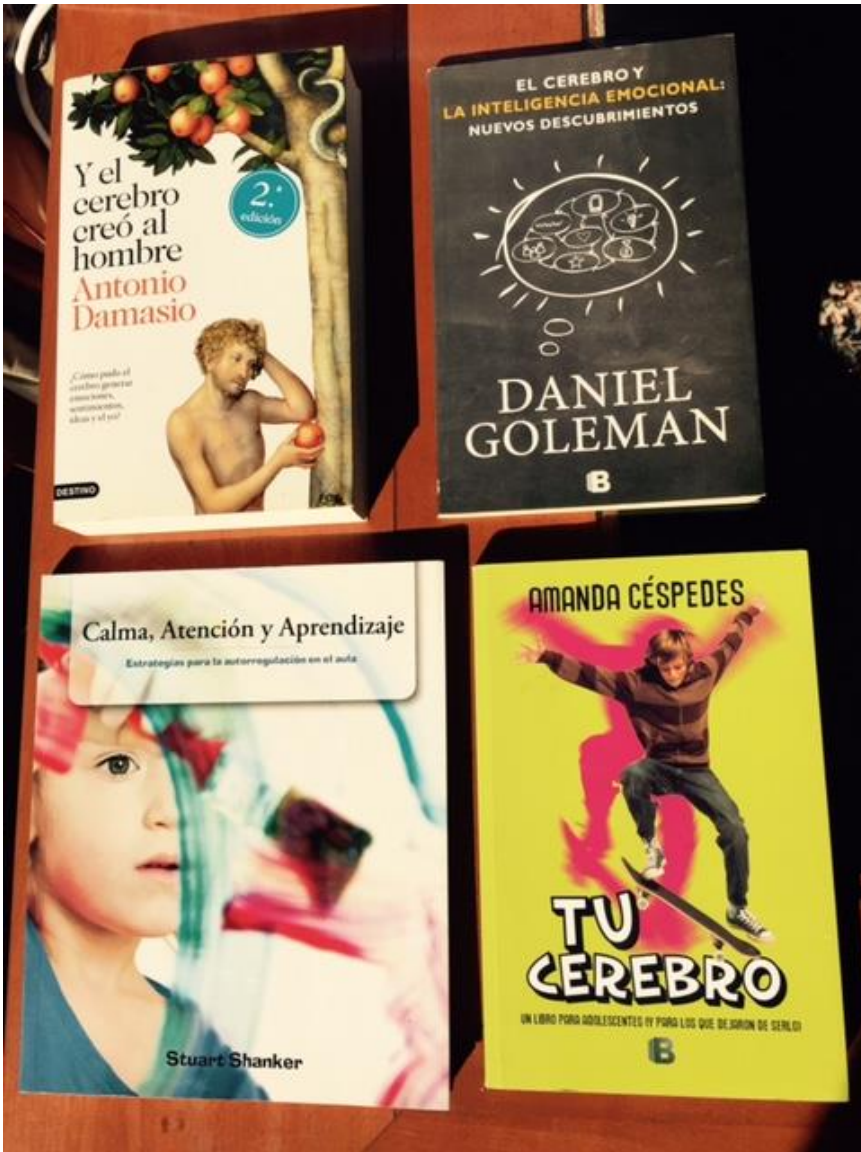
## Neurociencias y su Impacto en la Educación





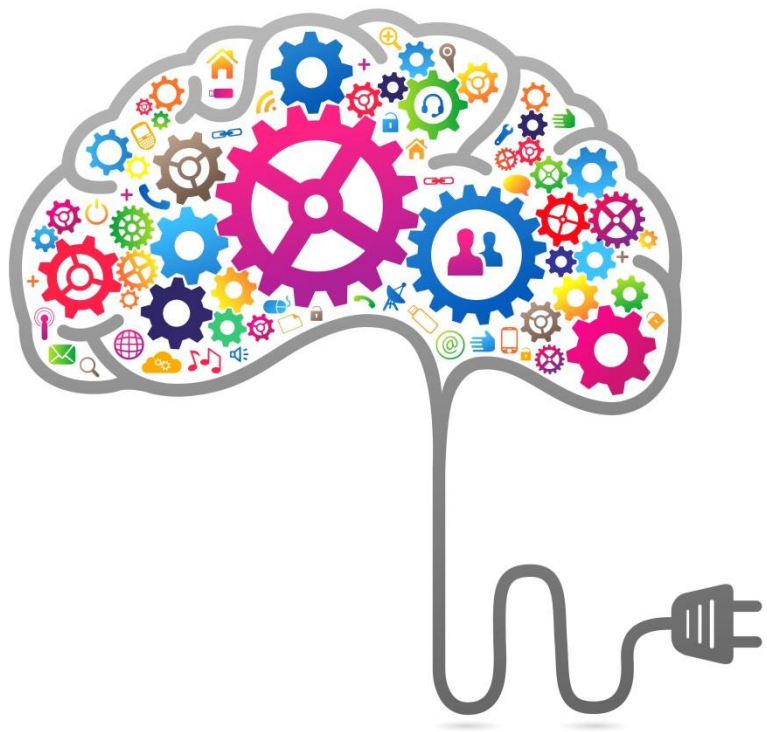
# 1. Introducción a la Neurosicoeducación: Objetivos y Fundamentos



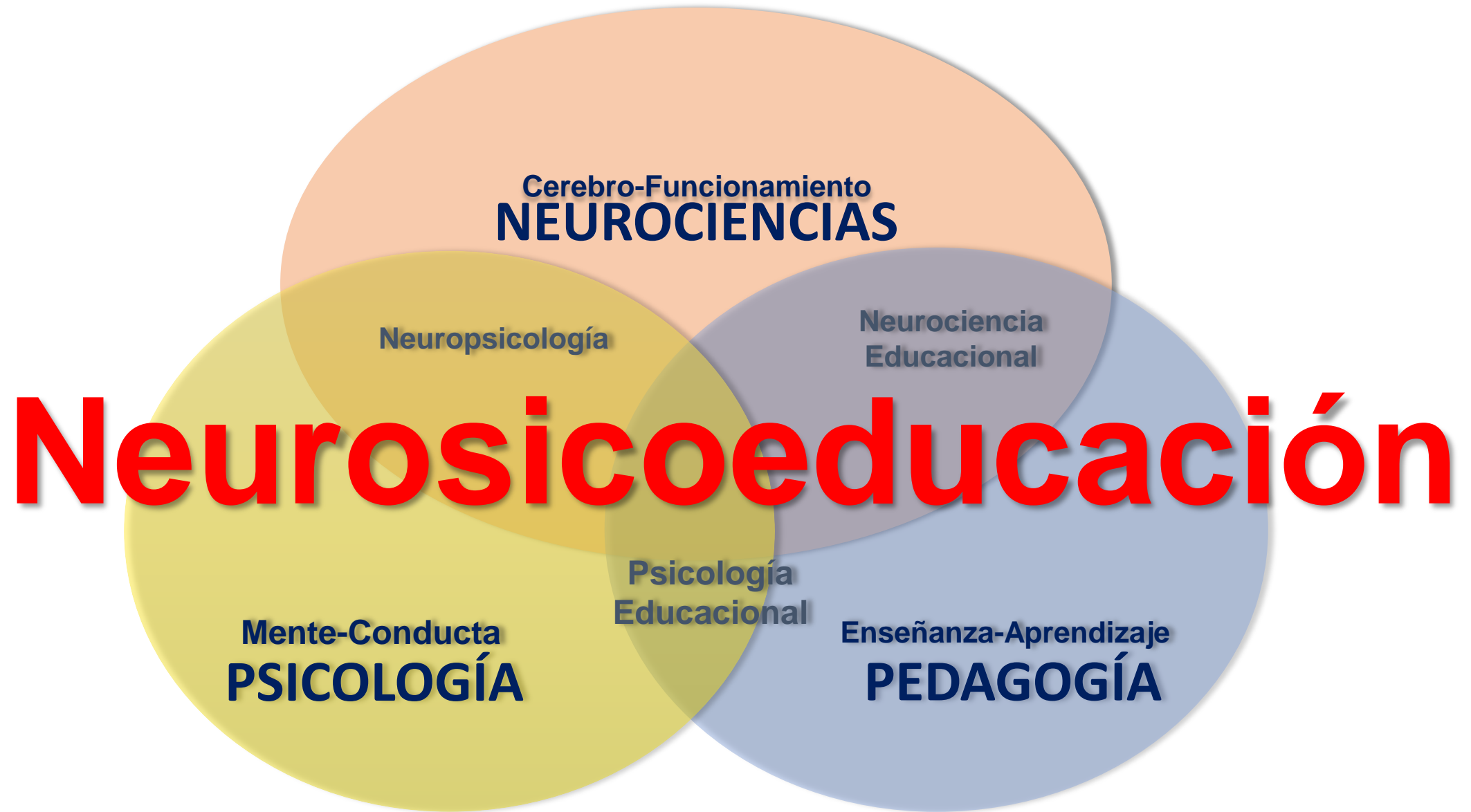




# ¿Qué entendemos por Neurociencias?



¿Cómo puede contribuir a la educación?



Fuente: Interpretación de Nakagawa transdisciplinario Tokuhama-Espinosa fieldby, (2008).





# *¿QUÉ ES NEUROSICOEDUCACIÓN?*



# Neurosicoeducación

Sistema Educativo

Comprender

Interpretar

Nuestros propios comportamientos y de los alumnos

Modelar Positivamente Facetas

Cognitivas

Ejecutivas

Emocionales



## Permite mejorar:

- ✓ Relaciones Profesor - Alumnos
- ✓ Proceso de Enseñanza Aprendizaje
- ✓ Calidad de vida entre ellos y con los demás



*“La alfabetización neurocientífica tiene la capacidad de producir, en quien la recibe y aplica a su vida, una reorganización neural que induce al cambio progresivo de su **desarrollo mental**”*

DR. CARLOS A. LOGATT GRABNER






# ¿Para qué es importante tener conocimientos de Neurosicoeducación?

- ✓ Obtener el conocimiento necesario sobre el Cerebro y su comportamiento , nos permite avanzar hacia una perfección del Ser Humano.
- ✓ Conocer el funcionamiento de nuestra mente, para lograr una mayor comprensión, autocontrol, autocuidado en relación a uno mismo y empatía hacia los demás.



“O.M.S. 3 de cada 10 personas no pueden dominar sus estados emocionales.”



# ¿Con qué fin aplicamos Neurosicoeducación?

- ✓ **Transformar** la ignorancia del mundo interior en conocimiento.
- ✓ **Prevenir** el daño emocional y/o cognitivo de las generaciones futuras.
- ✓ **Reparar** la causa principal de las dificultades humanas.



violencia escolar  
Resentimiento  
violencia trastornos  
ANSIEDAD emocionales  
FRUSTRACION Resentimiento alcohol  
ANSIEDAD Angustia  
estrés crónico depresión  
violencia familiar Angustia  
maltrato maltrato



# ¿Qué realidad enfrentamos los educadores?



*“Todas estas son demostraciones de una debilidad en el control consciente de los instintos evolutivos pro-supervivencia.”*

Conducta Humana considerada  
**Patológica o inadaptada**



*No es más que*



**Reacciones inadecuadas**



Abordajes educativos equivocados o  
carencia total  
de acción educativa

# Mundo Interior

- Genética personal
- Conocimientos e información guardada en la memoria
- Ideas, creencias y convicciones
- Experiencias de vida propia
- Experiencias de vida ajena
- Cultura a la cual se pertenece
- Años
- Capacidad de afrontamiento si la situación es nueva
- Estado emocional del momento
- Horas de descanso
- Exigencias a las que está o estuvo sometido.
- Contexto







# Reflexionemos...

Si nuestras dificultades para *iniciar un cambio* se encuentran en nuestro Mundo Interior...  
Lo más preciso será traer al presente la conocida frase de Thales de Mileto:

**¡¡CONOCETE A TI MISMO!!**

# EDUCACIÓN DEL FUTURO

Enseña  
Conocimientos



Supervivencia



Modela  
Comportamientos



Trascendencia

## Educación de Excelencia

# Sintonizando





# NEUROSICOEDUCACION



U  
N  
I  
D  
A  
D



C  
U  
E  
R  
P  
O



C  
E  
R  
E  
B  
R  
O



M  
E  
N  
T  
E

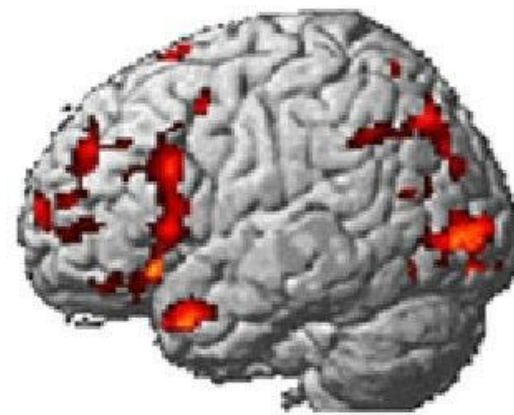


M  
E  
D  
I  
O

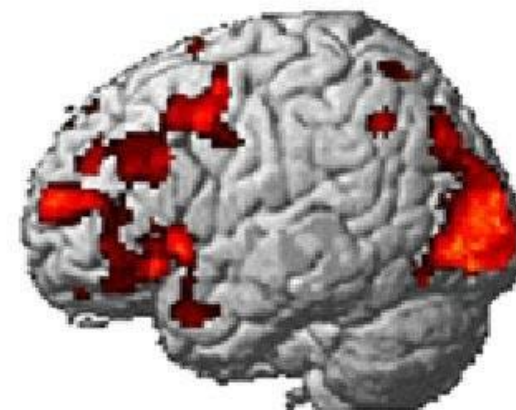


A  
M  
B  
I  
E  
N  
T  
E

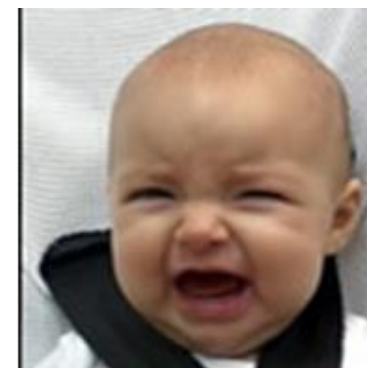




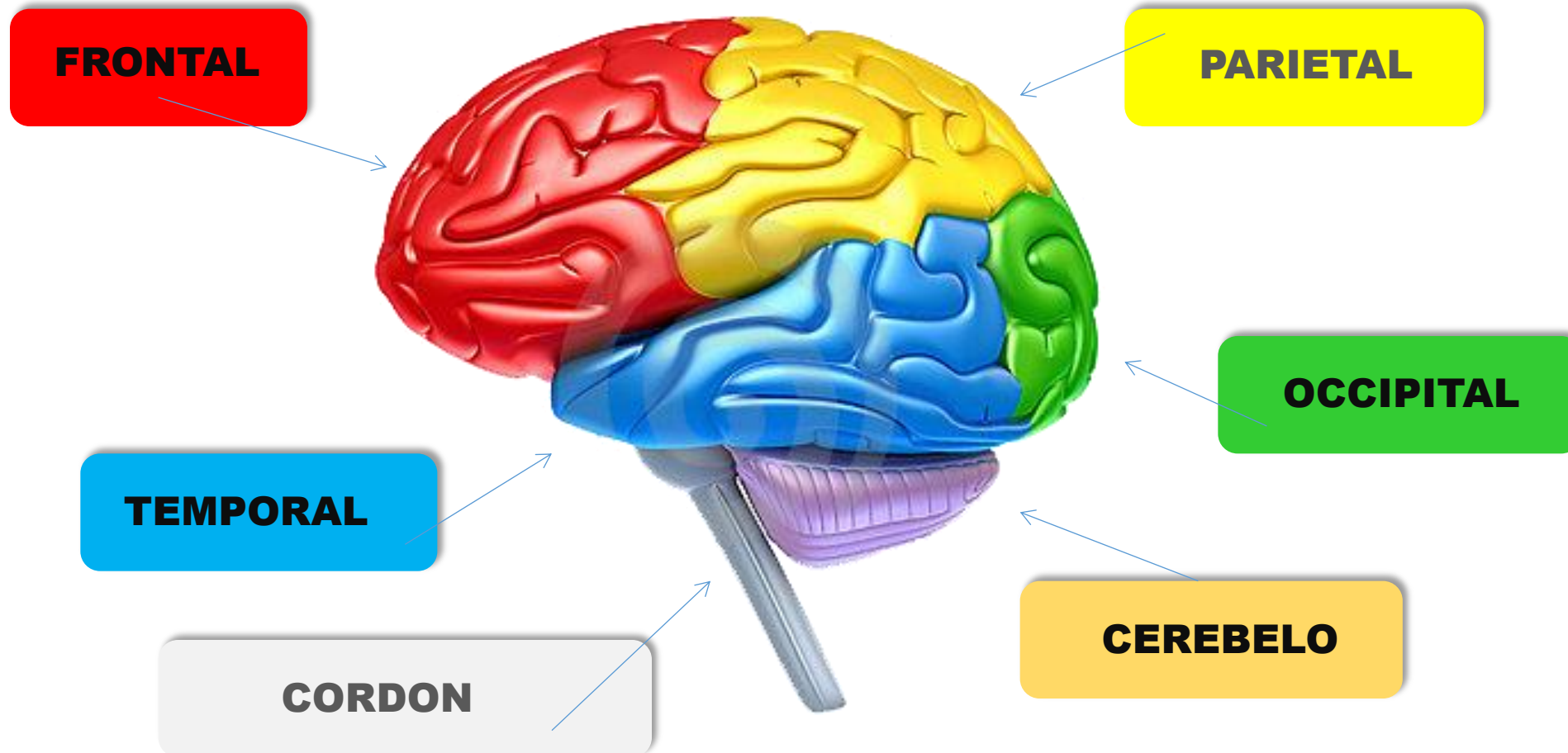
Alegría



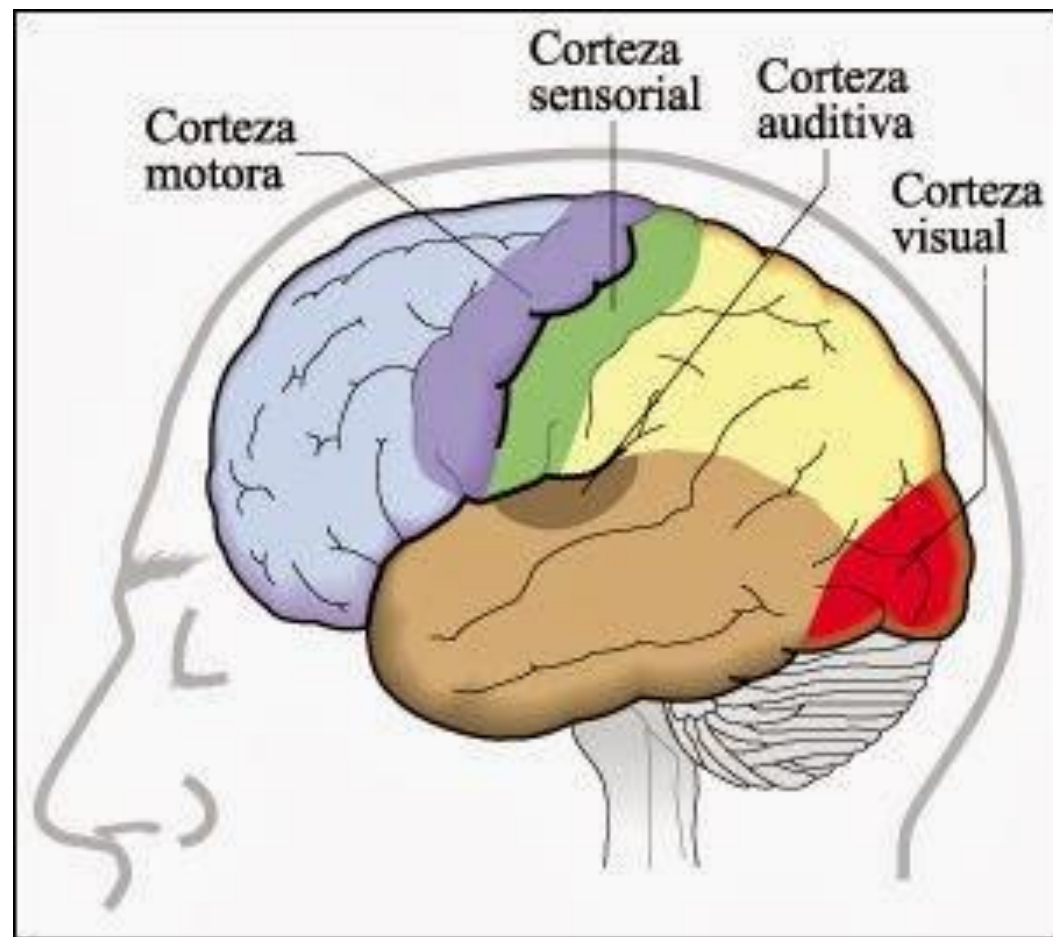
Tristeza



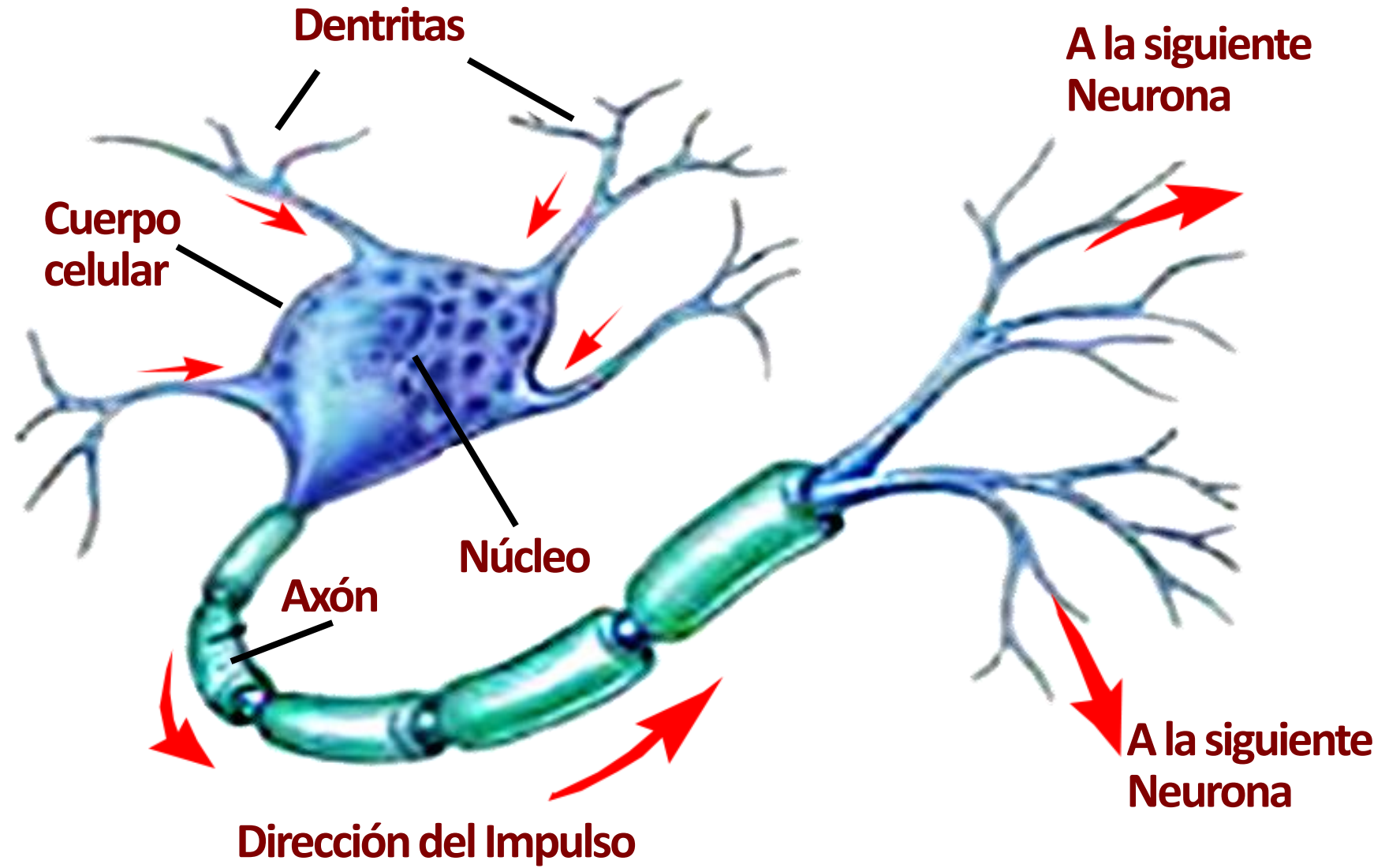
# ESTRUCTURA CEREBRAL



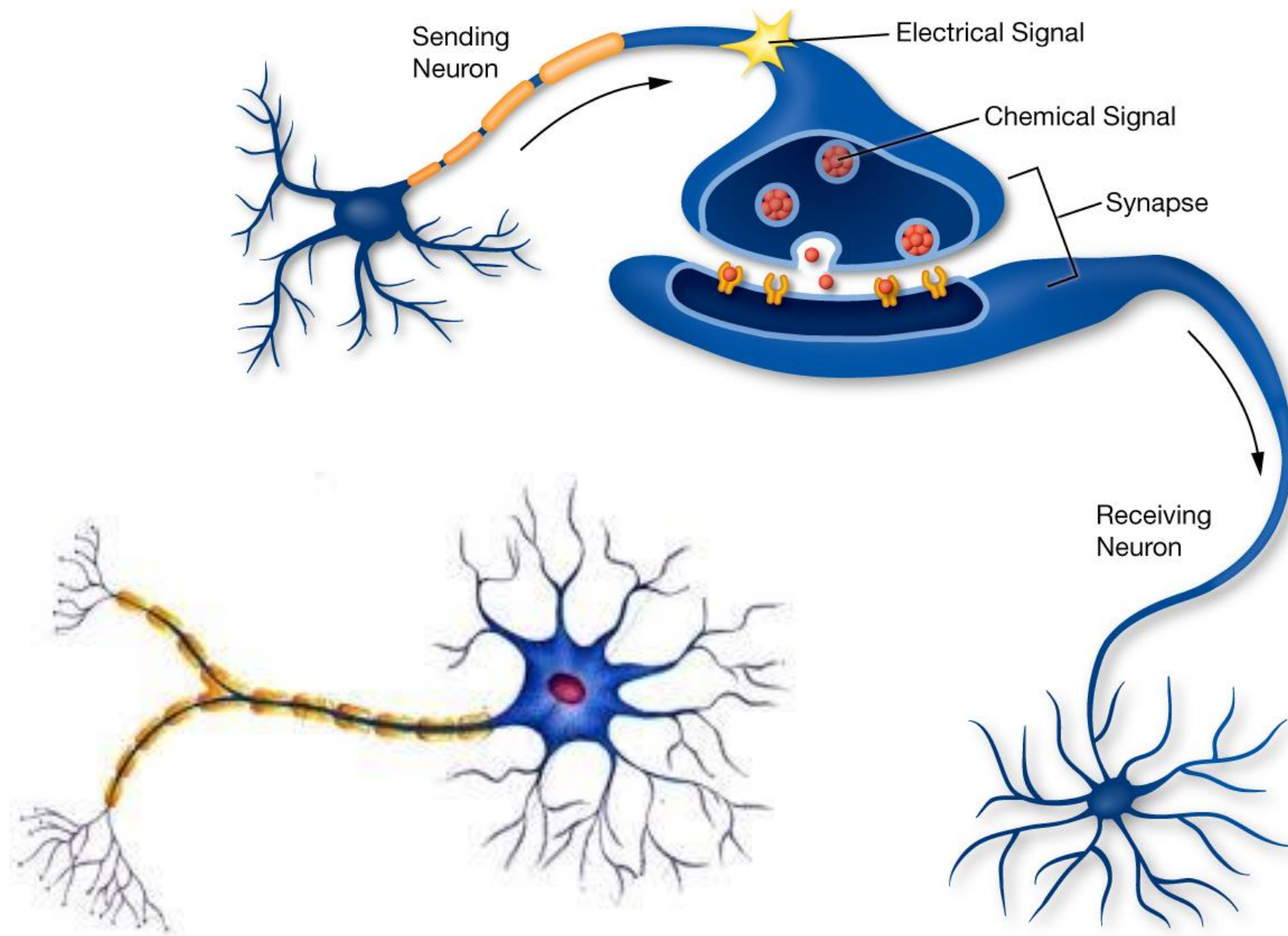




# Neurona

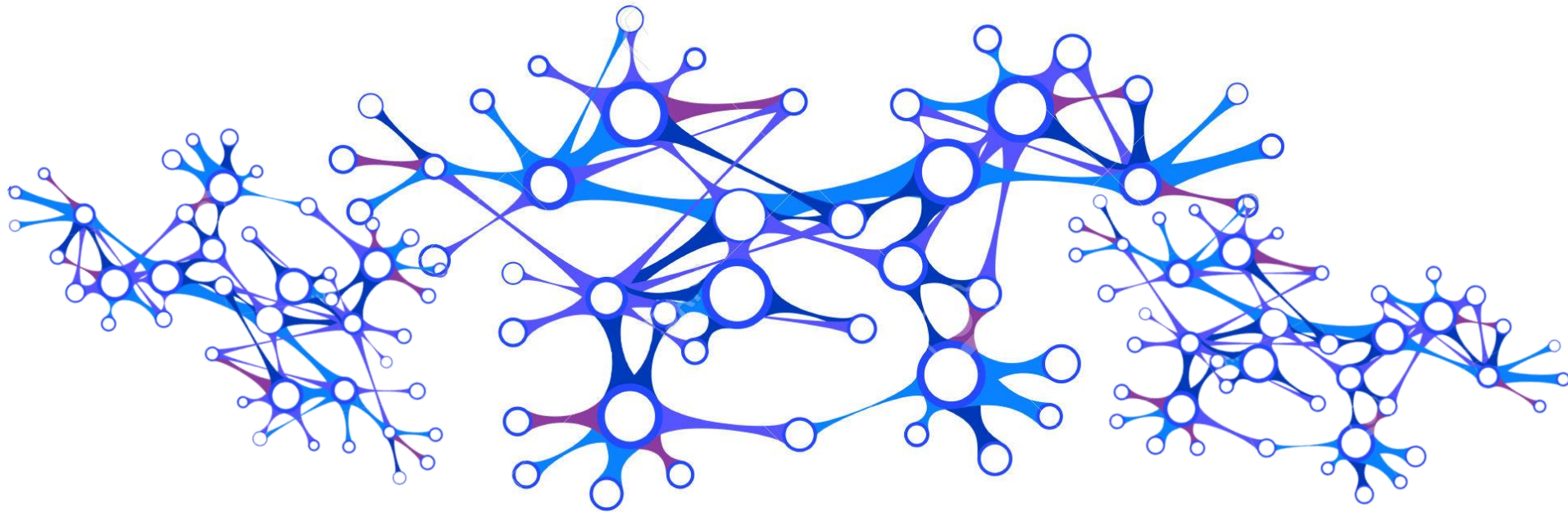


# Neurona y Sinapsis



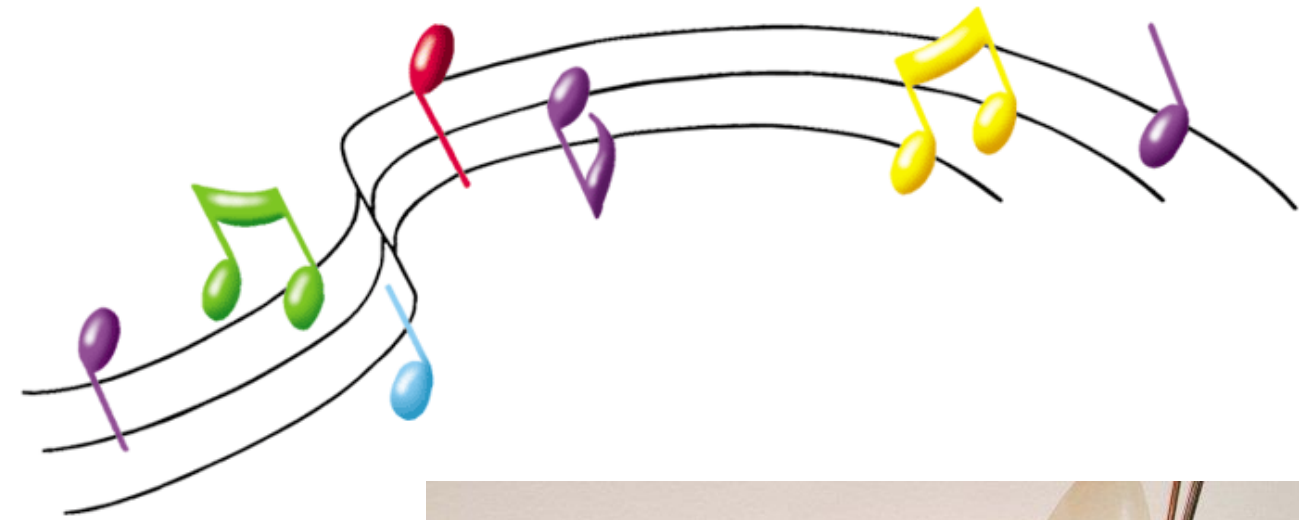
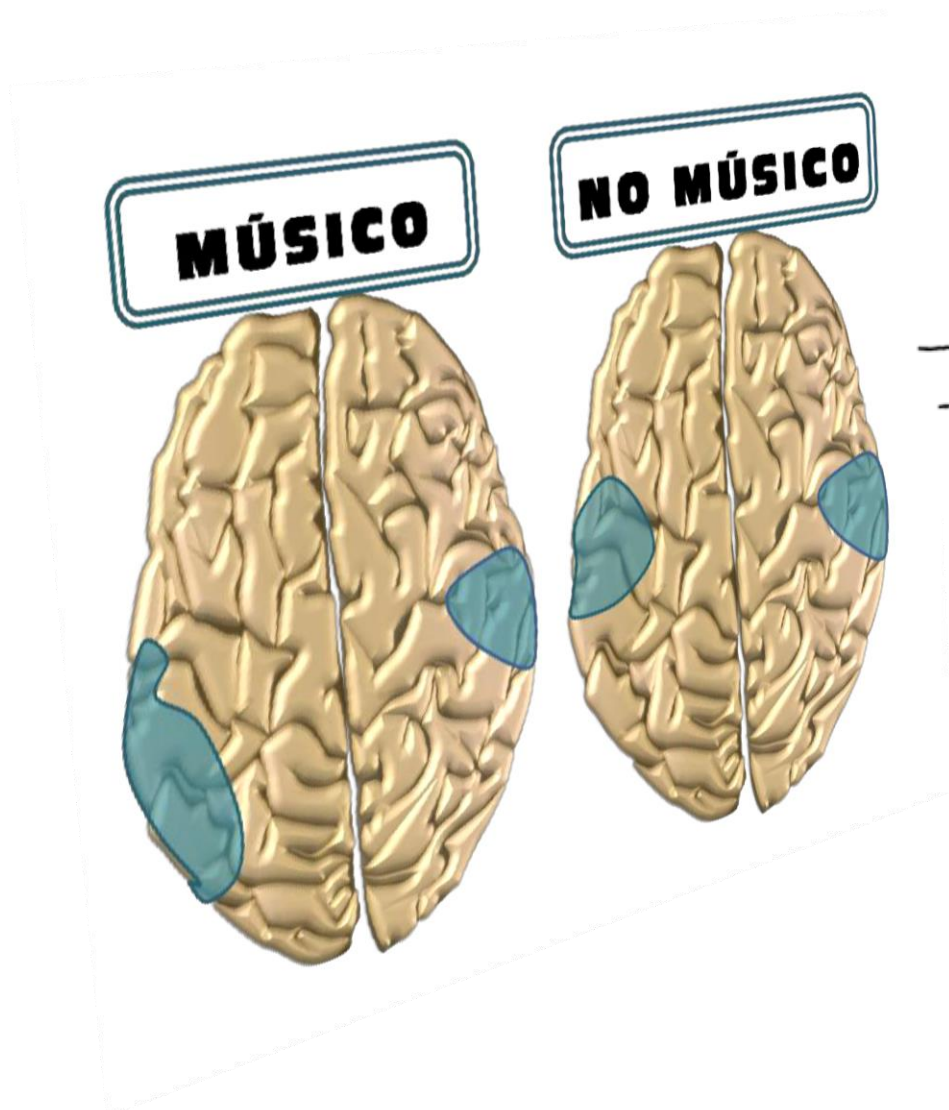
# Neuroplasticidad y Redes Hebbianas

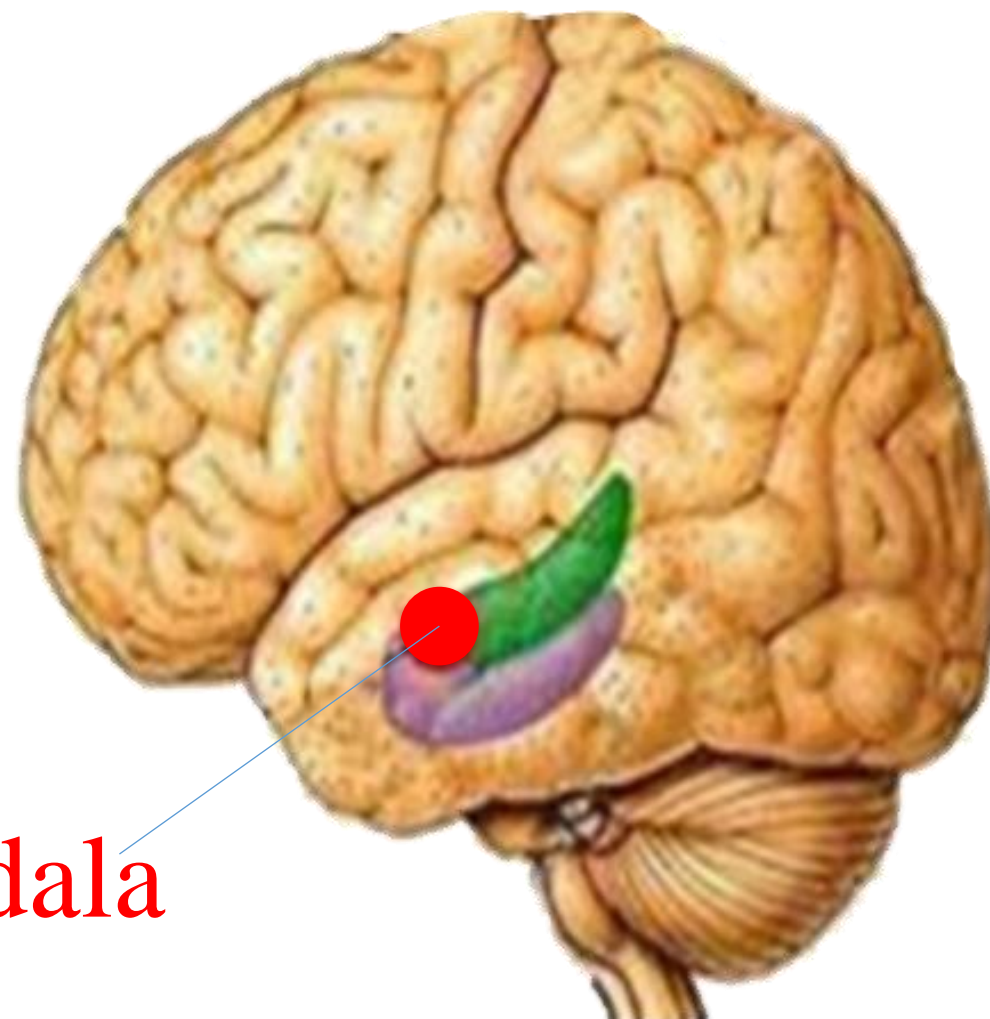
## Las bases del aprendizaje



*Todo lo que representas como persona están esculpidos en una inmensa telaraña de 100.000 millones de células cerebrales*







Amígdala



## 2. De la Teoría a la Práctica



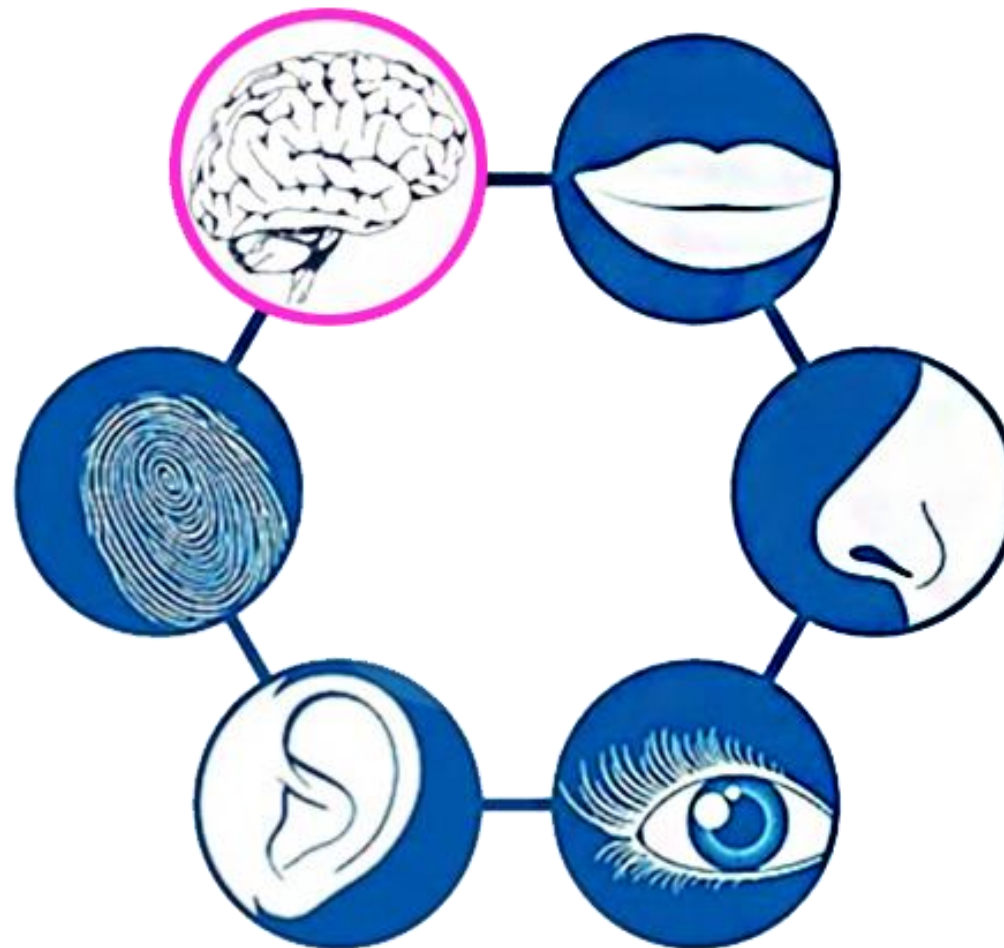


### **3. Influencia de estímulos del Mundo Exterior en el Aula**





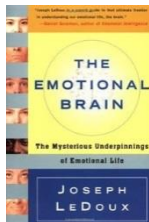
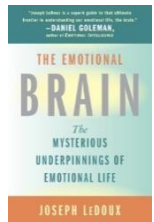
# Sentidos y Mundo Exterior



Fuente: Asociación Educar



Joseph LeDoux



LeDoux : Tracing Emotional Pathways (NY Times Nov, 5, 1996)

**ESTIMULO DEL MUNDO EXTERIOR**



**EVALUACION CAMINO CORTO**



**RECOMPENSA**

**AMENAZA**

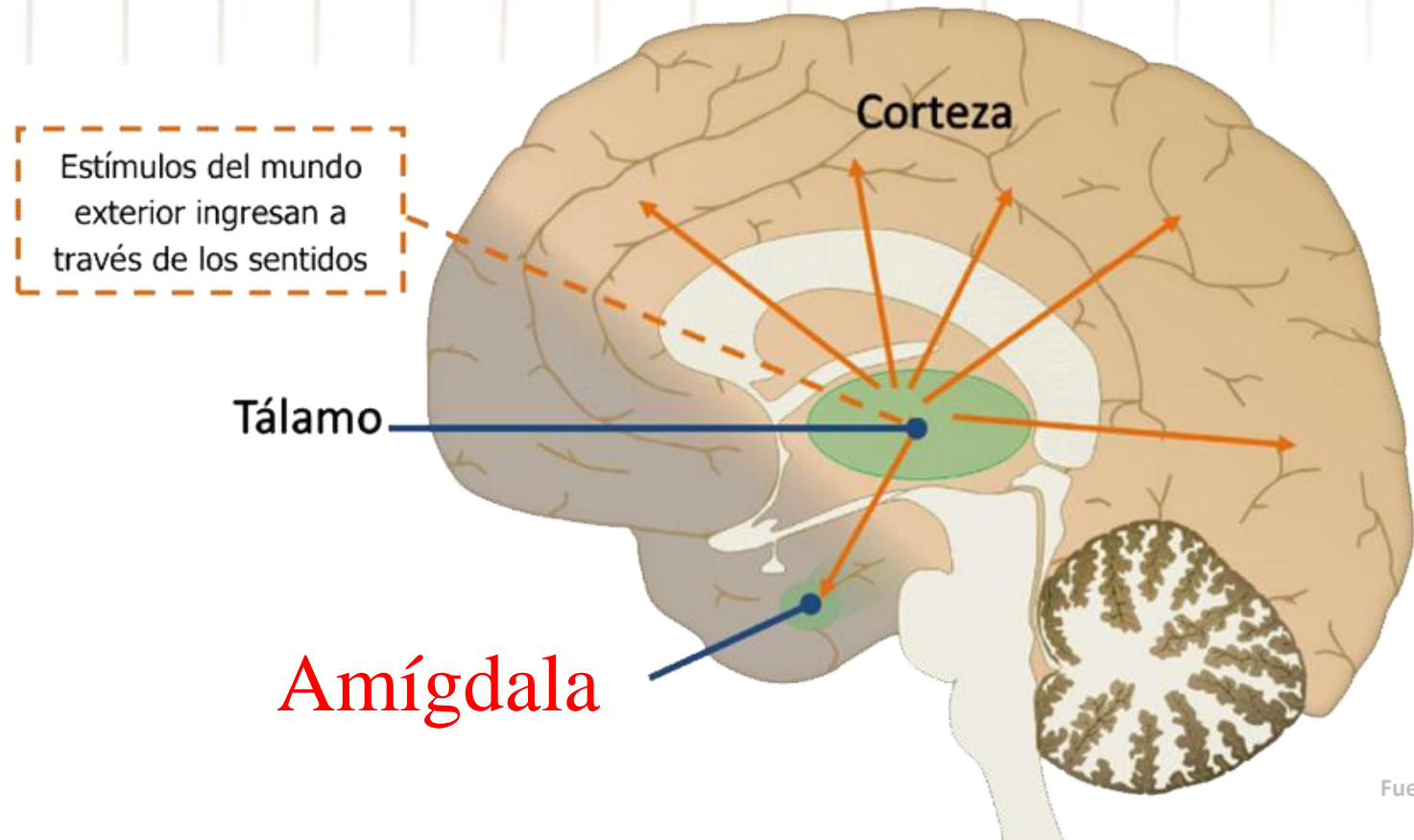


**PRO  
SUPERVIVENCIA**

**CONTRA  
SUPERVIVENCIA**

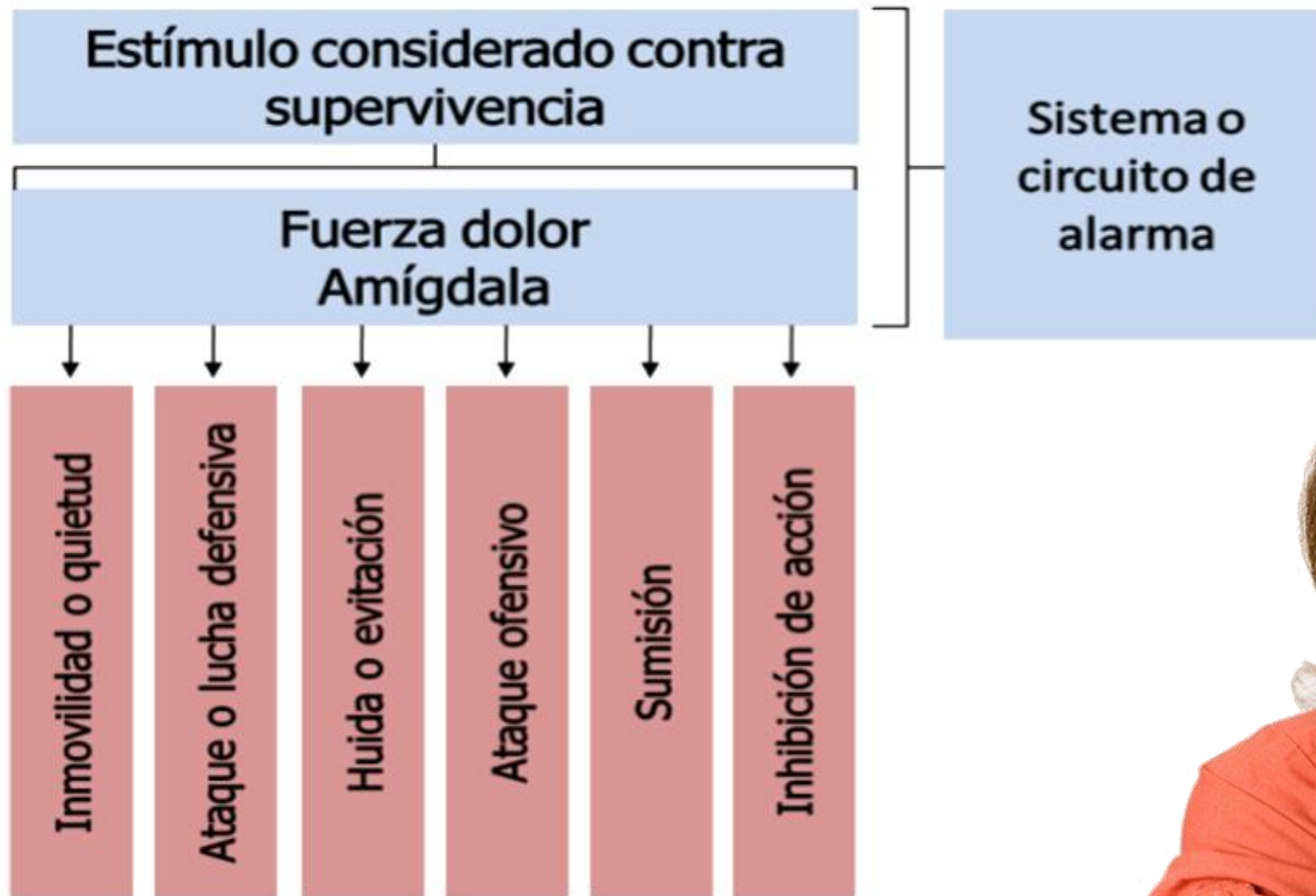
# Sistema o Circuito de Alarma

## Vía Tálamo-Amígdala- Fuerza Dolor



Fuente: Asociación Educar

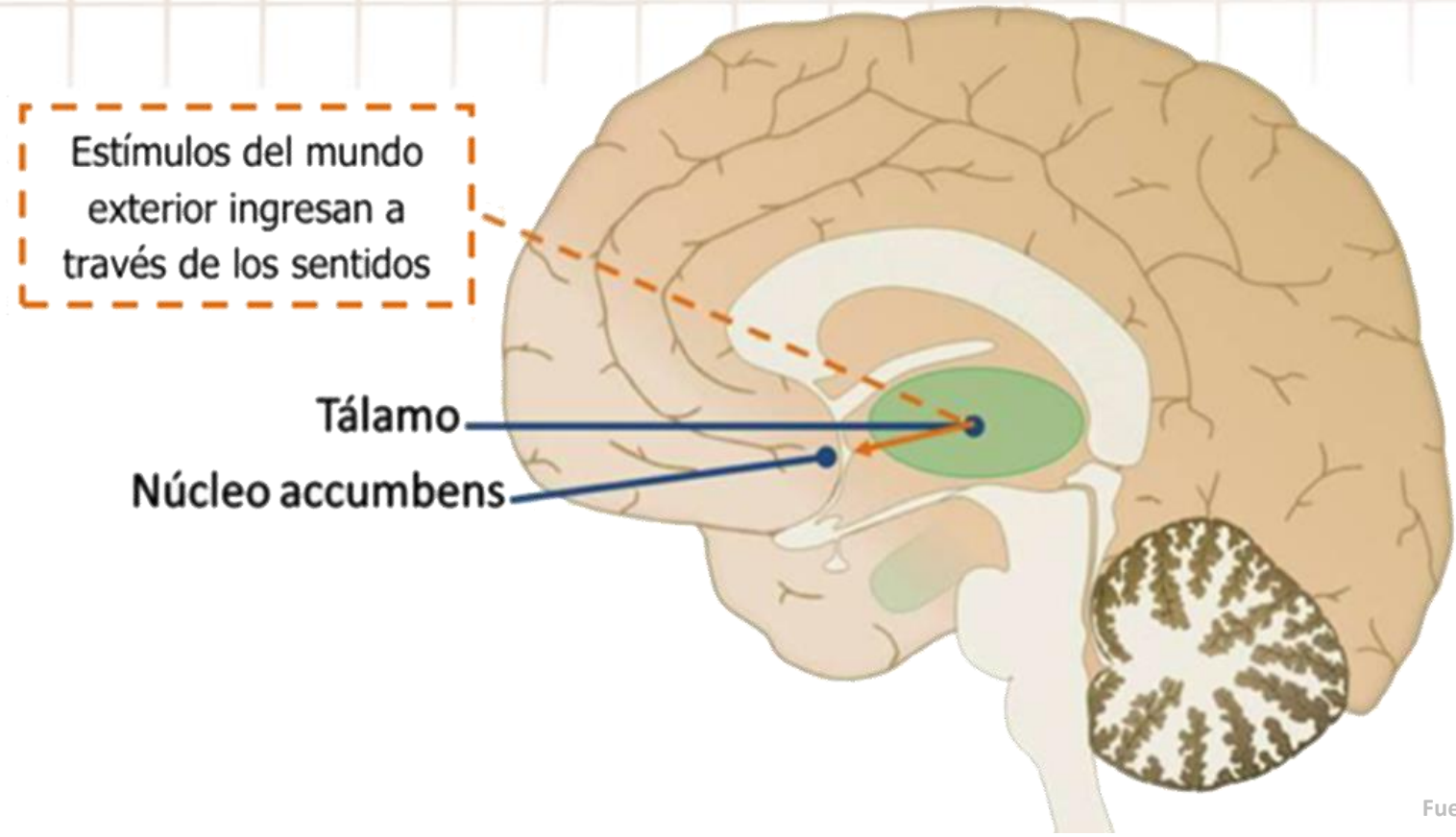




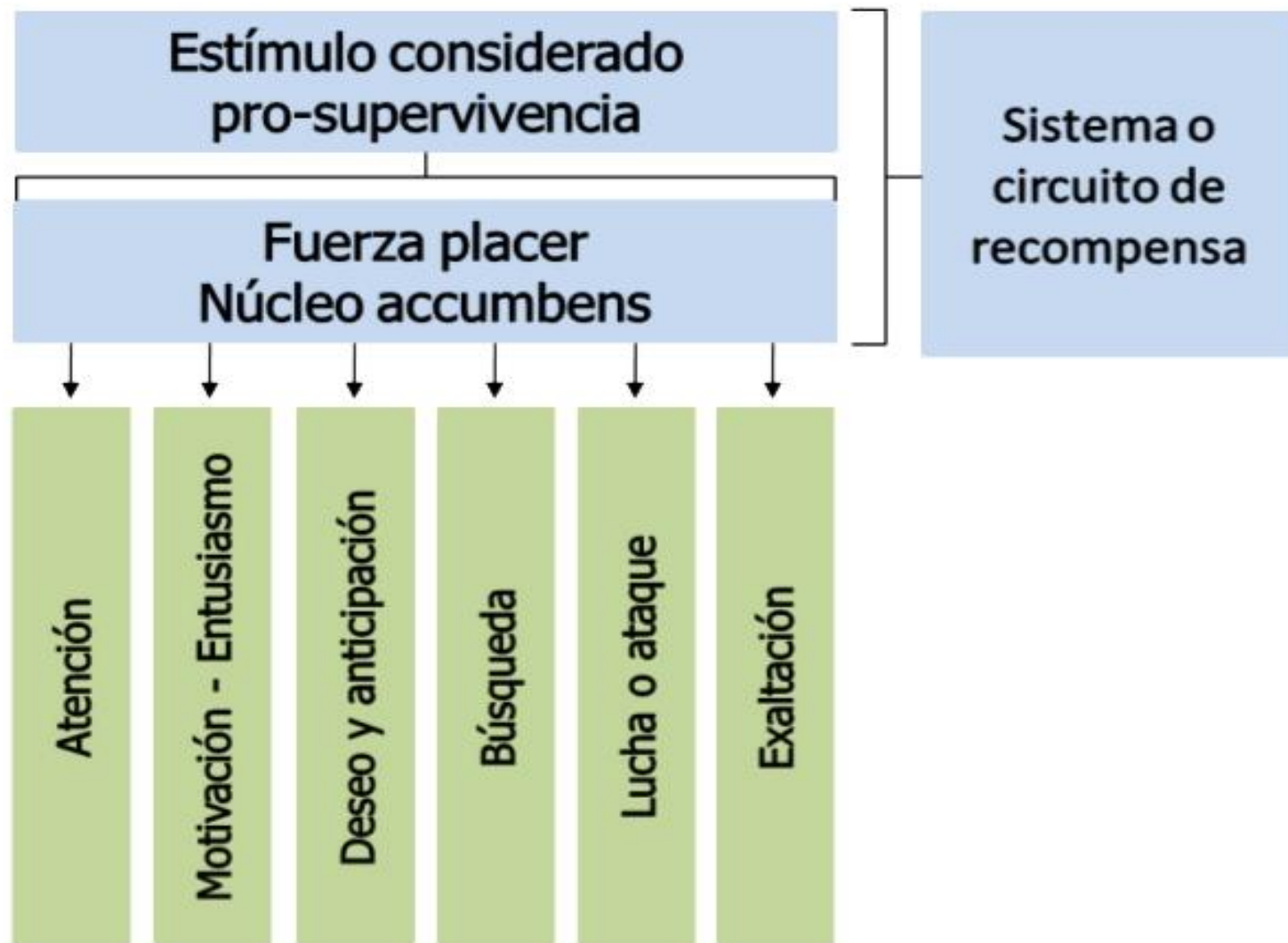
Fuente: Asociación Educar

# Sistema o Circuito de Recompensa

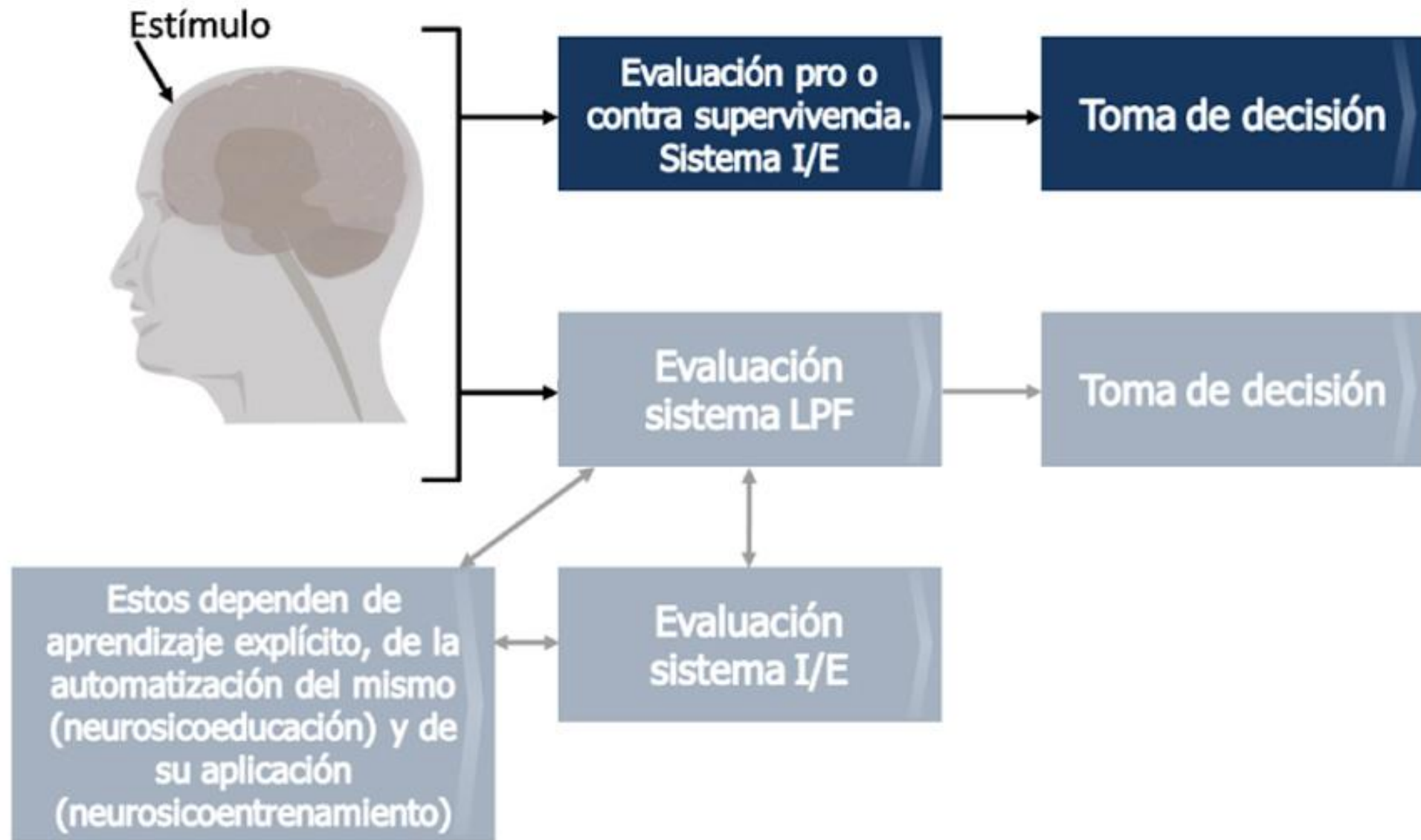
## Vía Tálamo-Núcleo Accumbens- Fuerza Placer



Fuente: Asociación Educar



Fuente: Asociación Educar



Fuente: Asociación Educar